



Bestektekst Excelsior

De Zehnder radiator Excelsior is opgebouwd uit plat ovale stalen buizen die als afzonderlijke elementen verticaal en haaks op de verzamelbuizen zijn gelast. Aansluiting 4 x 1/2" waaronder midden onder 50 mm. Radiator is uitstekend geschikt in hygiënische ruimtes. Zeer veel mogelijkheden in lengtes en opbouw van de elementen.

Bedrijfsdruk max. 5 bar.
bedrijfstemperatuur max. 120°C.

Leveringsomvang van de standaarduitvoering

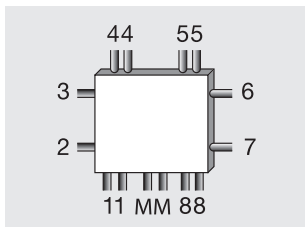
- Wandconsoles in de kleur van de radiator.
- Design ontluchter en blindstoppen.
- Vanaf bouwhoogte 1800 mm af fabriek aangelaste stabiliseringstang.
- Aansluiting 1 MM 8.

Opties

- Hogedruk uitvoering max. 8 bar.
- Gehoekt en gebogen uitvoering mogelijk.
- Zonder meerprijs aansluiting (bij bestelling opgeven) 45, 54, 32, 67, 37, 62, 44, 55, 11 of 88.
- Overige modellen of aansluitingen zie ons technisch boek.
- Handdoekhouder (zie hoofdstuk toebehoren).

Voordelen

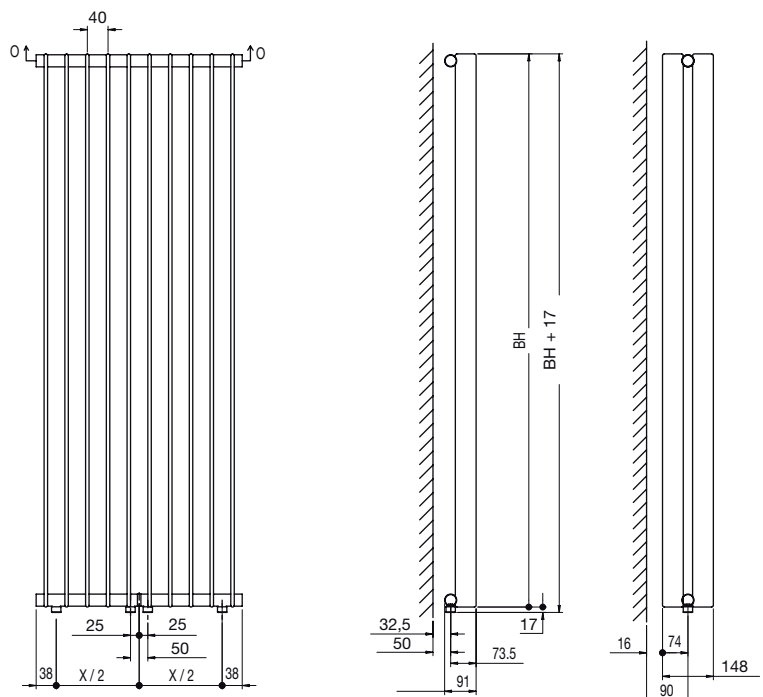
- Eenvoudige reiniging.
- Groot stralingsaandeel.
- Geringe waterinhoud.



Aansluitmogelijkheden

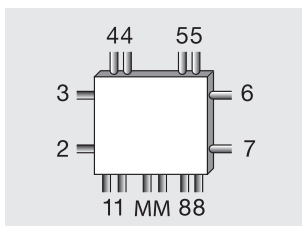


Luxe ventielset



Model	aantal elementen	bouwhoogte H mm	bouwlengte L mm	afgiften bij 90/70/20°C Watt	afgiften bij 75/65/20°C Watt	exponent n	gewicht kg.	inhoud ltr.	standaard kleur Ral 9016 prijs €	overige kleuren prijs €
ENKELLAAGS										
E1 160/4 8	8	1600	320	953	753	1,29	17,44	5,84		
E1 160/4 10	10	1600	400	1191	941	1,29	21,80	7,30		
E1 160/4 12	12	1600	480	1428	1129	1,29	26,16	8,76		
E1 160/4 14	14	1600	560	1666	1317	1,29	30,52	10,22		
E1 160/4 16	16	1600	640	1905	1506	1,29	34,88	11,68		
E1 160/4 18	18	1600	720	2143	1694	1,29	39,24	13,14		
E1 180/4										
E1 180/4 8	8	1800	320	1075	848	1,30	19,52	6,48		
E1 180/4 10	10	1800	400	1344	1060	1,30	24,40	8,10		
E1 180/4 12	12	1800	480	1612	1272	1,30	29,28	9,72		
E1 180/4 14	14	1800	560	1881	1484	1,30	34,16	11,34		
E1 180/4 16	16	1800	640	2150	1696	1,30	39,04	12,96		
E1 180/4 18	18	1800	720	2418	1908	1,30	43,92	14,58		
E1 180/4 20	20	1800	800	2687	2120	1,30	48,80	16,20		
E1 200/4										
E1 200/4 8	8	2000	320	1186	936	1,30	21,60	7,12		
E1 200/4 10	10	2000	400	1483	1170	1,30	27,00	8,90		
E1 200/4 12	12	2000	480	1780	1404	1,30	32,40	10,68		
E1 200/4 14	14	2000	560	2076	1638	1,30	37,80	12,46		
E1 200/4 16	16	2000	640	2373	1872	1,30	43,20	14,24		
E1 200/4 18	18	2000	720	2669	2106	1,30	48,60	16,02		
E1 200/4 20	20	2000	800	2966	2340	1,30	54,00	17,80		
E1 200/4 22	22	2000	880	3262	2574	1,30	59,40	19,58		
E1 220/4										
E1 220/4 8	8	2200	320	1310	1032	1,31	23,68	7,76		
E1 220/4 10	10	2200	400	1638	1290	1,31	29,60	9,70		
E1 220/4 12	12	2200	480	1966	1548	1,31	35,52	11,64		
E1 220/4 14	14	2200	560	2293	1806	1,31	41,44	13,58		
E1 220/4 16	16	2200	640	2621	2064	1,31	47,36	15,52		
E1 220/4 18	18	2200	720	2948	2322	1,31	53,28	17,46		
E1 220/4 20	20	2200	800	3276	2580	1,31	59,20	19,40		
E1 220/4 22	22	2200	880	3604	2838	1,31	65,12	21,34		
DUBBELLAAGS										
E2 200/4 8	8	2000	320	1969	1544	1,34	42,48	13,76		
E2 200/4 10	10	2000	400	2461	1930	1,34	53,10	17,20		
E2 200/4 12	12	2000	480	2953	2316	1,34	63,72	20,64		
E2 200/4 14	14	2000	560	3445	2702	1,34	74,34	24,08		
E2 200/4 22	22	2000	880	5413	4246	1,34	116,82	37,84		

Voor alle andere maatvoeringen en aansluitmogelijkheden raadpleeg onze technische prijslijst



Aansluitmogelijkheden